

ناسا الکترونیک

NASA
electric
www.nasa-electric.com



جاروبرقی

مدل NS-7072

قبل از کار با دستگاه ، لطفا دستورالعمل ها را با دقت بخوانید

نکات مهم ایمنی :

- حتما باید قبل از استفاده از دستگاه دستورالعمل را بخوانید حتی اگر به این نوع دستگاه آشنایی داشته باشید. این نکات مهم ایمنی جهت جلوگیری از آتش سوزی، برق گرفتگی و یا آسیب دیدگی تهیه شده است. این دستورالعمل را به همراه کارت گارانتی، کارتن و رسید تحویل سالم نگه دارید. اگر دستگاه را به نفر دیگری سپردید دفترچه راهنما را نیز به او تحویل دهید. همواره نکات زیر را موقع استفاده از وسایل برقی به یاد داشته باشید.
- قبل از روشن کردن مطمئن شوید که ولتاژ دستگاه با ولتاژ پریز مطابقت داشته باشد.
- جهت جلوگیری از خطر برق گرفتگی هیچ وقت با دست خیس و مرطوب دستگاه را لمس نکنید و پریز یا دستگاه را در آب فرو نکنید و مایعات را با آن جارو نکنید.
- هیچ شیئی را در داخل دستگاه قرار ندهید.
- چنانچه دستگاه معیوب باشد نباید از آن استفاده کرد و باید آن را نزد تعمیرکار متخصص ببرید.
- مرتبا چک کنید که دستگاه خراب نشده باشد، چنانچه خراب شده باشد یا در بیرون مانده و در آب افتاده یا هرگونه مشکل دیگری داشته باشد از آن استفاده نکنید و جهت تعمیر به سرویس خدمات اطلاع دهید.
- سیم دستگاه را هرگز خم یا کج نکنید و آن را نکشید چون خراب می شود.
- جاروبرقی را توسط سیمش نکشید و از سیمش به عنوان دستگیره استفاده نکنید و سیم آن را از گوشه های تیز عبور ندهید و از محیط گرم دور نگه دارید.
- قبل از اینکه جارو برقی را به پریز دیگری وصل کنید آن را خاموش نمائید.

هشدار : قبل از وصل یا جدا کردن اجزای جاروبرقی یا قبل از خالی کردن کیسه آن جاروبرقی را خاموش کنید.

- برای بیرون آوردن سیم از پریز آن را نکشید. دوشاخه را گرفته و به آرامی آن را بکشید سپس دکمه جمع کن جاروبرقی را فشار داده (نگه دارید) تا جمع شود.

شرایط و محدودیت های استفاده :

- این دستگاه برای استفاده مصرف خانگی ساخته شده است اما برای صنایع و کارهای تجاری مناسب نیست.
- این دستگاه برای مکان های خشک و داخلی ساخته شده است.
- از این دستگاه استفاده دیگری جز آن هایی که در دستورالعمل قید شده است نشود.
- نصب غلط این دستگاه و یا استفاده نابجا از آن موجب آتش سوزی و برق گرفتگی و یا آسیب دیدگی می شود.
- این دستگاه برای افراد معلول و یا عقب مانده از نظر ذهنی ساخته نشده است و در صورتی می توانند از این دستگاه استفاده کنند که سرپرستی مطمئن بر آنها نظارت داشته باشد.
- مراقب باشید که بچه ها با آن بازی نکنند و موقع استفاده از دستگاه مطمئن شوید که بچه ای به آن نزدیک نشود.
- هرگز دستگاه در حال کار را (روشن) رها نکنید.

کارکرد مفید :

- مو، لباس، انگشت یا قسمت دیگری از بدن را دور از قسمت مکش ورودی نگه دارید.
- لوله یا قسمت مکش جارو را دور از بدن نگه دارید.
- هرگز از دستگاه در حال کار برای اشاره کردن به افراد استفاده نکنید.
- بدون اینکه فیلتر را در دستگاه قرار دهید دستگاه را روشن نکنید.
- هیچ وقت مواد اسیدی یا مواد داغ را با جاروبرقی جمع نکنید و هرگز مواد تیز و برنده مثل شیشه لیوان و مواد منفجره را جمع نکنید.
- دستگاه را دور از نور مستقیم آفتاب و رطوبت و گوشه های تیز و سطوح گرم نگه دارید.

- هر چیزی را که موجب مسدود شدن دستگاه می شود بردارید. هرگز از دستگاهی که ورودی مکش آن مسدود شده است استفاده نکنید.
- دستگاه را دور از جایی نگه دارید که امکان برخورد اشیاء تیز با آن وجود داشته باشد.

نکته :

- شستن به موقع فیلترها به سالم ماندن دستگاه کمک می کند اما قبل از نصب مطمئن شوید که کاملاً خشک شده باشد.
- برای تمیز کردن دستگاه از دستمالی کاملاً خشک استفاده کنید.
- دستگاه در مکانی خشک و خنک و دور از دسترس اطفال نگه دارید.
- هرگز شخصاً موتور دستگاه را دستکاری و یا باز نکنید. چنانچه دستگاه معیوب باشد باید به افراد متخصص مراجعه کنید و یا با سرویس خدمات دستگاه تماس حاصل فرمائید. این کار خطر برق گرفتگی و خطرات دیگر را کاهش می دهد.

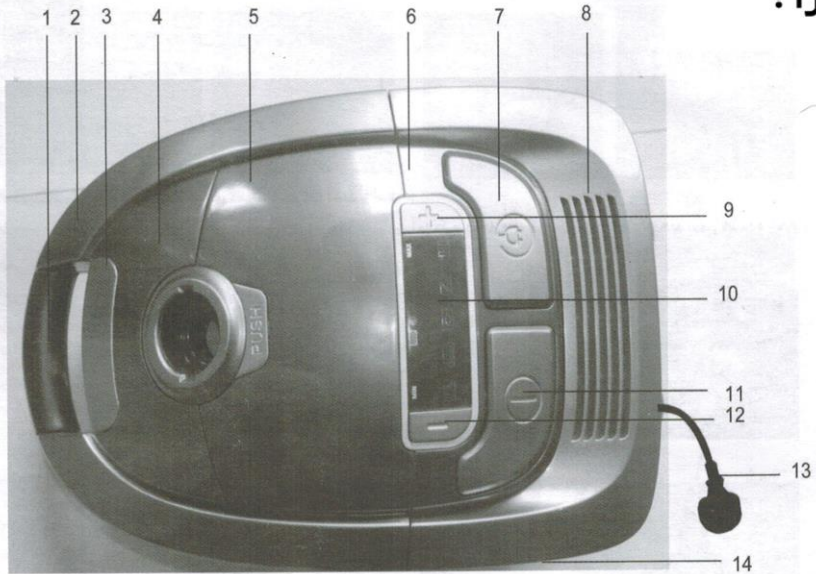
هشدار : موقعی که کشش دستگاه ضعیف شده هرگز از آن استفاده نکنید.

موقعی که این مشکل روی داد :

- دستگاه را خاموش کنید، آن را از پریز بکشید و چک کنید که کیسه جارو پر نشده باشد.
 - سپس ببینید که لوله جارو و یا مکش دستگاه یا تیوپ مسدود نشده است.
- تا موقعی که دستگاه به حالت معمولی برگشته است نباید از آن استفاده کرد و اگر مشکل برطرف نشد با سرویس خدمات تماس بگیرید.

- بعد از استفاده یا مواقعی که می خواهید دستگاه را به پریز دیگری وصل کنید آن را از پریز بکشید. موقع استفاده مطمئن شوید که دستگاه در حالت مستقیم قرار دارد.
- همیشه بعد از استفاده یا موقع جابجایی دستگاه و وصل کردن یا بیرون آوردن اجزاء آن و موقع بیرون آوردن کیسه، آن را خاموش کنید.

اجزا :



- | | |
|-----------------------|----------------------------|
| ۱. دستگیره | ۸. دریچه هوا |
| ۲. قاب جلویی | ۹. دکمه افزایش قدرت دستگاه |
| ۳. گیره قفل | ۱۰. صفحه نمایش ال ای دی |
| ۴. قاب تزئینی و جلویی | ۱۱. دکمه روشن و خاموش |
| ۵. قاب یدکی | ۱۲. دکمه کاهش قدرت |
| ۶. قاب عقبی | ۱۳. سیم و دو شاخه برق |
| ۷. دکمه سیم جمع کن | ۱۴. بدنه اصلی |

لیست لوازم یدکی :

ست لوازم یدکی خانگی شامل یک تیوب فلزی - برس کف - دهانه مکش - برس دایره ای و برس مربعی میباشد.

روش عملکرد :

۱. لوازم یدکی را وصل کنید، تیوب را به جای در قاب جلویی وصل کنید. (شکل ۱)
- برای نصب شدن آن را بچرخانید در جای خود تا قفل شود. (شکل ۲)
۲. لوله فلزی را به داخل تیوب وصل کنید (شکل ۳)
۳. هر کدام از دهانه های مکش را در صورت کاربرد هر کدام را که مناسب تر بود به لوله وصل کنید (شکل ۴) ، دهانه شکاف دار برای مبل، سطوح دیوار، پرده و گوشه های بین وسایل و ... کاربرد دارد. (شکل ۵)
۴. کارکرد جاروبرقی : سیم و دوشاخه را به پریز برق وصل کنید. سپس پدال روشن و خاموش را فشار دهید. جاروبرقی شروع به کار می کند. (شکل ۶)
۵. تنظیم جاروبرقی : از نشانه های روی نمایشگر جاروبرقی استفاده کنید، دکمه افزایش قدرت یا کاهش قدرت را فشار دهید. (شکل ۷)

پرده (پایین ترین سرعت)



لوازم خانگی (مبل، فرش های نفیس، قالیچه)



فرش های معمولی



فرش های با بافت بلند



زمین سخت (بالاترین سرعت)



۶. دستگاه را بوسیله ی دستگیره ی دستگاه حرکت دهید. (شکل ۸)
۷. سیم جمع کن : دستگاه را خاموش کنید، سیم را از پریز بیرون آورید و دکمه ی سیم جمع کن را فشار دهید، سیم کشیده شده جمع خواهد شد. (شکل ۹)



1



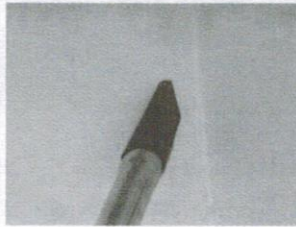
2



3



4



5



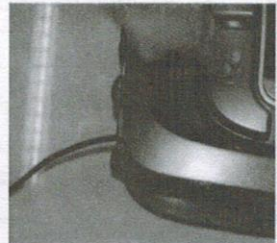
6



7



8



9

نگهداری :

۱. عوض کردن کیسه :

موقعی که نمایشگر روی صفحه ی ال ای دی روشن شود و قدرت مکش دستگاه نیز کم می شود و نشانگر این است که کیسه یا باید خالی شود یا عوض شود. (شکل ۱۰)

- دستگیره قاب جلویی را باز کنید (شکل ۱۱)

- نکه دارنده سیم را به بیرون بکشید سپس کیسه ی پر را بیرون آورید (شکل ۱۲)

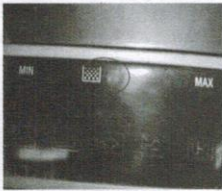
۲. فیلتر داخلی :

- باید فیلتر را به موقع با آب تمیز شست و بگذارید تا خوب خشک شود، سپس در جای خود قرار دهید (شکل ۱۴)

جابجایی فیلتر : نکه دارنده را به پایین بکشید و کاور داخلی را بیرون آورید، می توانید فیلتر داخلی را تعویض کنید. (شکل ۱۵)

۳. تمیز کردن فیلتر بیرونی :

کاور بیرونی را باز کنید و قاب HEPA و فیلتر را بیرون آورید. آن را بشویید و بعد از خشک شدن در جای خود قرار دهید (شکل ۱۶ و ۱۷)



10



11



12



13



14



15



16



17

هشدار: دستگاه را قبل از هرگونه جابجایی از پریز بیرون آورید. چنانچه سیم برق خراب شد جهت جلوگیری از آسیب دیدگی باید توسط کارشناس یا افراد متخصص تعمیر شود.