

**NASA**  
electric

NS-903

راهنمای استفاده از همزن دستی

ناسا الکترونیک

**NASA**  
**electric**  
[www.nasa-electric.com](http://www.nasa-electric.com)



همزن دستی

مدل NS-903

قبل از کار با دستگاه ، لطفا دستورالعمل ها را با دقت بخوانید

## نکات ایمنی مهم

همیشه هنگام استفاده از این دستگاه به ویژه در حضور کودکان می بایست موارد احتیاطی را رعایت نمایید. از جمله:

۱. قبل از استفاده، همه ی دستورالعمل ها را بخوانید.

۲. به منظور جلوگیری از شوک الکتریکی، مخلوط کن و سیم برق آن را در تماس با آب یا مایعات دیگر قرار ندهید.

۳. در صورت عدم استفاده، درآوردن و نصب قطعات و پیش از تمیز کردن، برق دستگاه را قطع کنید.

۴. در صورت آسیب سیم برق دستگاه و به منظور جلوگیری از بروز خطر می بایست آن را توسط تولید کننده، نمایندگی مجاز یا افراد مجرب تعویض نمایید.

۵. این دستگاه برای مصارف تجاری طراحی نشده است.

۶. مراقب باشید سیم برق دستگاه از لبه ی میز یا پیشخوان آویزان نشود و در تماس با سطوح داغ از جمله بخاری قرار نگیرد.

۷. همیشه در صورت عدم استفاده از دستگاه، قبل از درآوردن و نصب قطعات آن یا پیش از تمیز کردن، برق دستگاه را قطع کنید.

۸. تیغه ها تیز هستند. با احتیاط به آنها دست بزنید.

۹. قبل از وصل سیم دستگاه به پریز کنترل کنید که ولتاژ برق منزل شما با برچسب روی دستگاه مطابقت داشته باشد.

۱۰. قبل از تعویض قطعات یا دست زدن به قسمت های متحرک، دستگاه را خاموش و سیم آن را از برق بکشید.

۱۱. کودکان نباید با دستگاه بازی کنند.

۱۲. مراقب باشید بخش موتور دستگاه، سیم یا دوشاخه خیس نشوند.

۱۳. دستگاه را داخل مواد داغ قرار ندهید.

۱۴. این دستگاه برای مخلوط کردن مقادیر نرمال خانگی ساخته شده است.

۱۵. عملکرد کوتاه مدت. دستگاه را بیش از ۱ دقیقه روشن نگذارید. در صورت خرد کردن مواد سخت، این مدت را به ۱۰ ثانیه کاهش دهید.

۱۶. همیشه در صورت عدم استفاده از دستگاه، قبل از درآوردن و نصب قطعات آن یا پیش از تمیز کردن، برق دستگاه را قطع کنید.

۱۷. استفاده ی نادرست از دستگاه می تواند موجب آسیب شود.

۱۸. هنگام دست زدن به تیغه های تیز دستگاه، خالی کردن ظرف آن و هنگام تمیز کردن دستگاه مراقب باشید.

۱۹. قبل از تعویض قطعات یا نصب قسمت های متحرک، برق دستگاه را قطع کنید.

۲۰. افراد با توانایی جسمی، حسی و مغزی کم یا افراد بی تجربه فقط در صورتی می توانند از دستگاه استفاده کنند که ب کارشان نظارت شود یا در مورد بروز خطر به آنها هشدار داده شود.

۲۱. کودکان نباید از دستگاه استفاده کنند. دستگاه و سیم آن را دور از دسترس کودکان قرار دهید.

۲۲. هنگام مخلوط کردن یا خرد کردن مواد غذایی و به منظور جلوگیری از جراثیم احتمالی شدید یا آسیب به دستگاه، دست ها و لوازم دیگر را به تیغه هایبرش نزدیک نکنید.

از لیسه فقط زمانی استفاده کنید که دستگاه خاموش باشد.

۲۳. از دستگاه، درست استفاده کنید. استفاده ی نادرست می تواند به دستگاه آسیب بزند.

۲۴. هنگام دست زدن به تیغه های برش، خالی کردن ظرف و تمیز کردن دستگاه مراقب بشید.

## قسمت های دستگاه

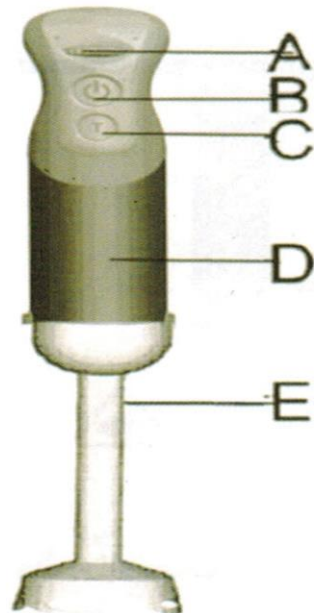
A . سویچ تغییر مرحله

B. سویچ I

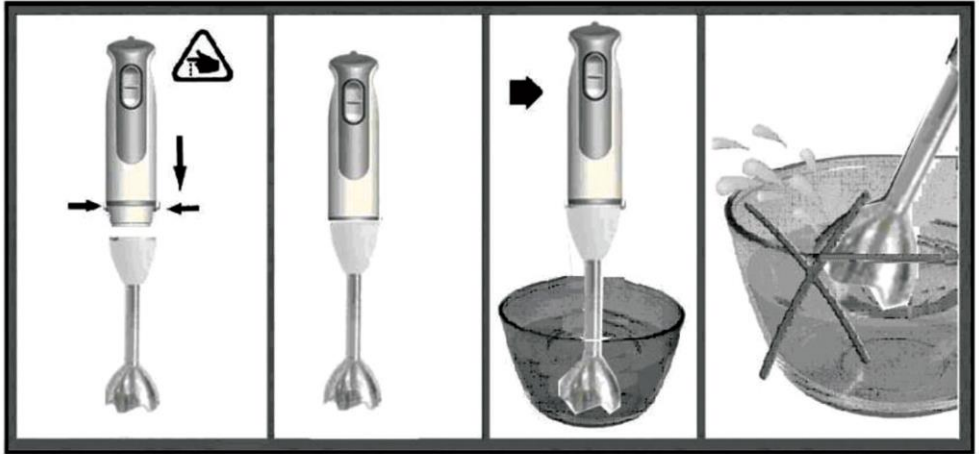
C. سویچ II

D . بخش موتور

E. میله ی مخلوط کن



## طرز کار مخلوط کن دستی



این مخلوط کن دستی برای تهیه ی انواع سس، سوپ، مایونز و غذای کودک مناسب می باشد.

۱. میله ی مخلوط کن را روی بخش موتور بچرخانید تا روی آن بسته شود.

۲. مخلوط کن دستی را داخل ظرف قرار دهید. سپس برای شروع عملکرد، دکمه ی روشن/ خاموش (on/off) یا دکمه ی توربو (turbo) را فشار دهید.

۳. پس از پایان کار، میله ی مخلوط کن را بچرخانید تا از بخش موتور جدا شود.

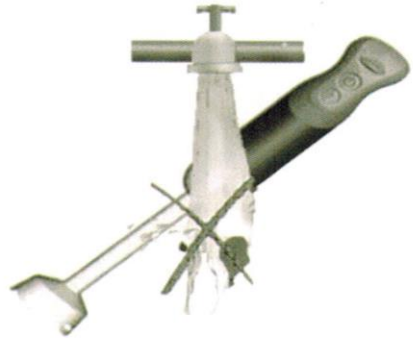
می توانید از مخلوط کن دستی در ظرف های مدرج نیز مانند دیگر ظروف استفاده کنید.

۴. دستگاه را بیش از ۱ دقیقه روشن نگذارید.

۵. احتیاط: تیغه ها بسیار تیز هستند.

۶. احتیاط: از مواد غذایی خشک و بدون آب استفاده نکنید.

## تمیز کردن



بخش موتور و درپوش ظرف خرد کن را فقط با دستمالی مرطوب تمیز کنید. موتور دستگاه را داخل آب قرار ندهید.

۱. قسمت های دیگر دستگاه را می توانید با ماشین ظرفشویی بشویید. با این حال، پس از مخلوط کردن مواد غذایی پر نمک می بایست تیغه ها را بلافاصله بشویید.

۲. از تمیز کننده و زداینده های قوی در ماشین ظرفشویی خود استفاده نکنید.

۳. مواد غذایی رنگ دار ممکن است موجب از بین رفتن رنگ قسمت های پلاستیکی دستگاه شوند. قبل از قرار دادن این قسمت ها داخل ماشین لباسشویی، به آنها روغن نباتی بزنید.

۴. تیغه ها بسیار تیز هستند. لطفا مراقب باشید.

۵. قبل از تمیز کردن دستگاه، دوشاخه را از پریز بکشید.